

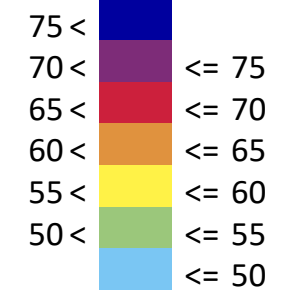
Trafikbuller

Situation år 2040

Ljudutbredning

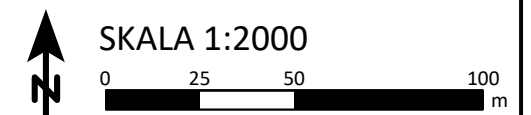
Utan åtgärder

EKVIVALENT LJUDNIVÅ
Leq i dBA



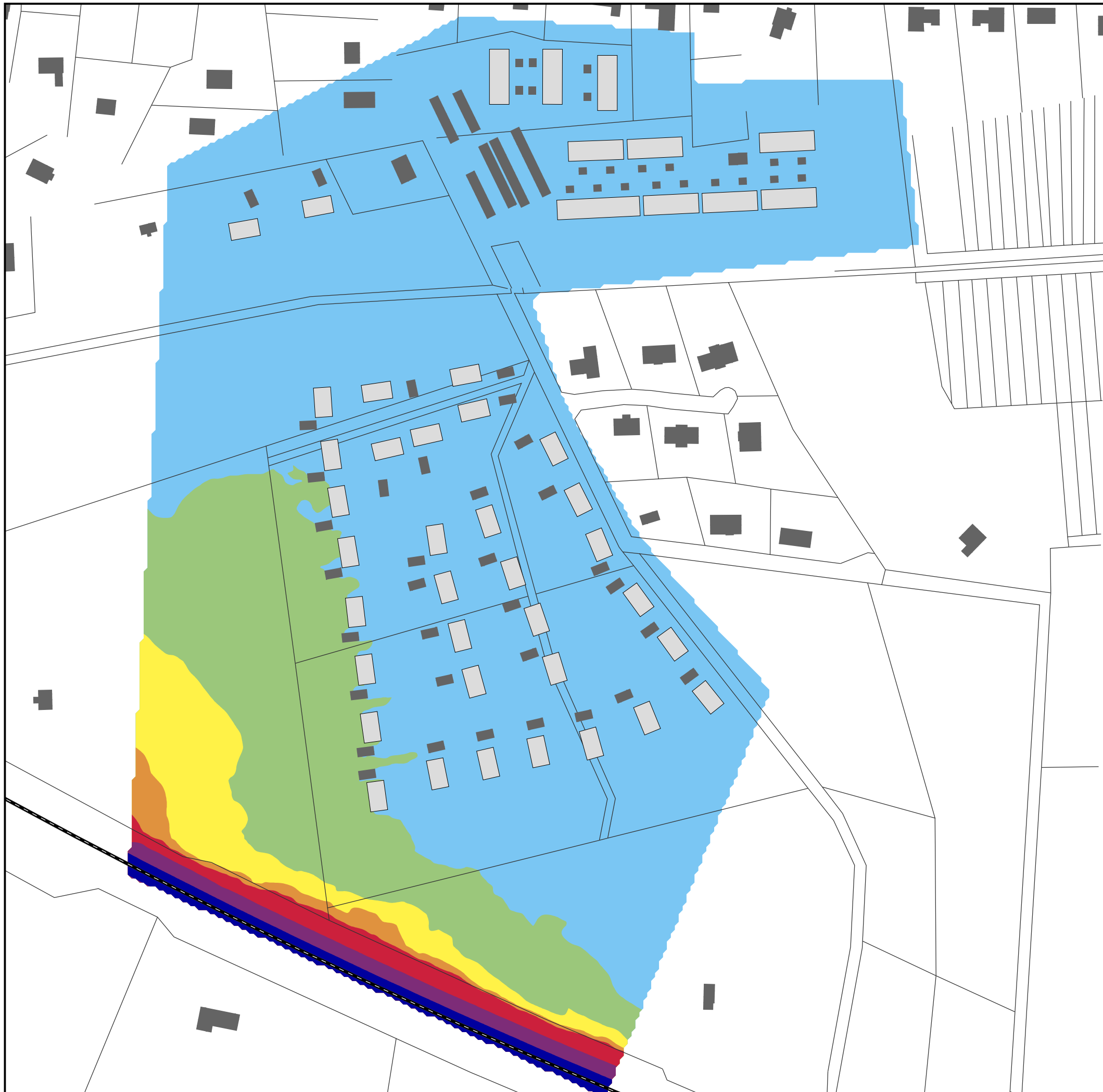
TECKENFÖRKLARING

- Väg
- Planerad Bostad
- Befintlig Bostad
- Bullerskyddsskärm
- Järnväg
- Icke Bostad



efterklang:
PART OF AFRY

Projektnummer: 780806
Kund: Efterklang
UTFÖRD AV:
NEM
GRANSKAD AV:
KIN
2020-04-07
Bilaga: A01



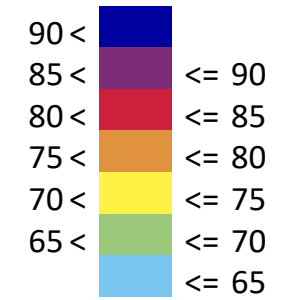
Trafikbuller

Situation år 2040

Ljudutbredning

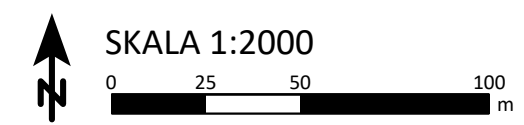
Utan åtgärder

MAXIMAL LJUDNIVÅ
L_{max} i dBA



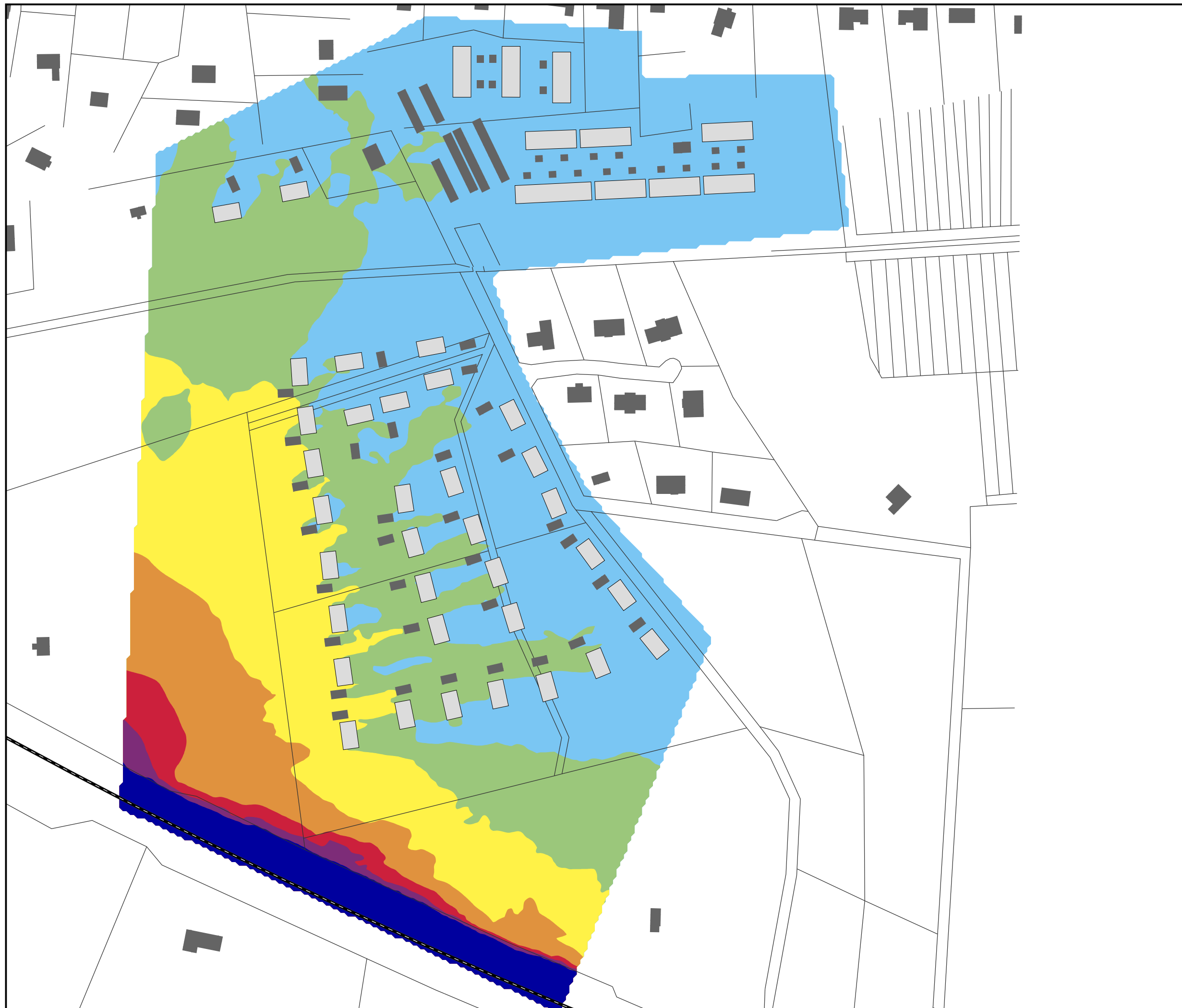
TECKENFÖRKLARING

- Väg
- Planerad Bostad
- Befintlig Bostad
- Bullerskyddsskärm
- Järnväg
- Icke Bostad



efterklang:
PART OF AFRY

Projektnummer: 780806
Kund: Efterklang
UTFÖRD AV:
NEM
GRANSKAD AV:
KIN
2020-04-07
Bilaga: A02



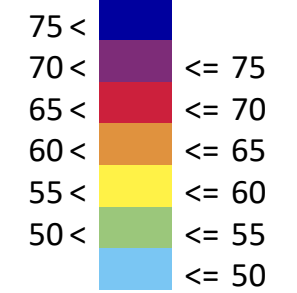
Trafikbuller

Situation år 2040

Ljudutbredning

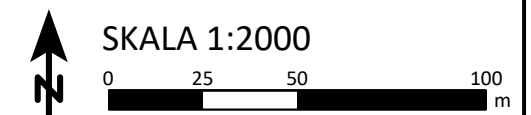
Spårnära bullerskydd

EKVIVALENT LJUDNIVÅ
Leq i dBA



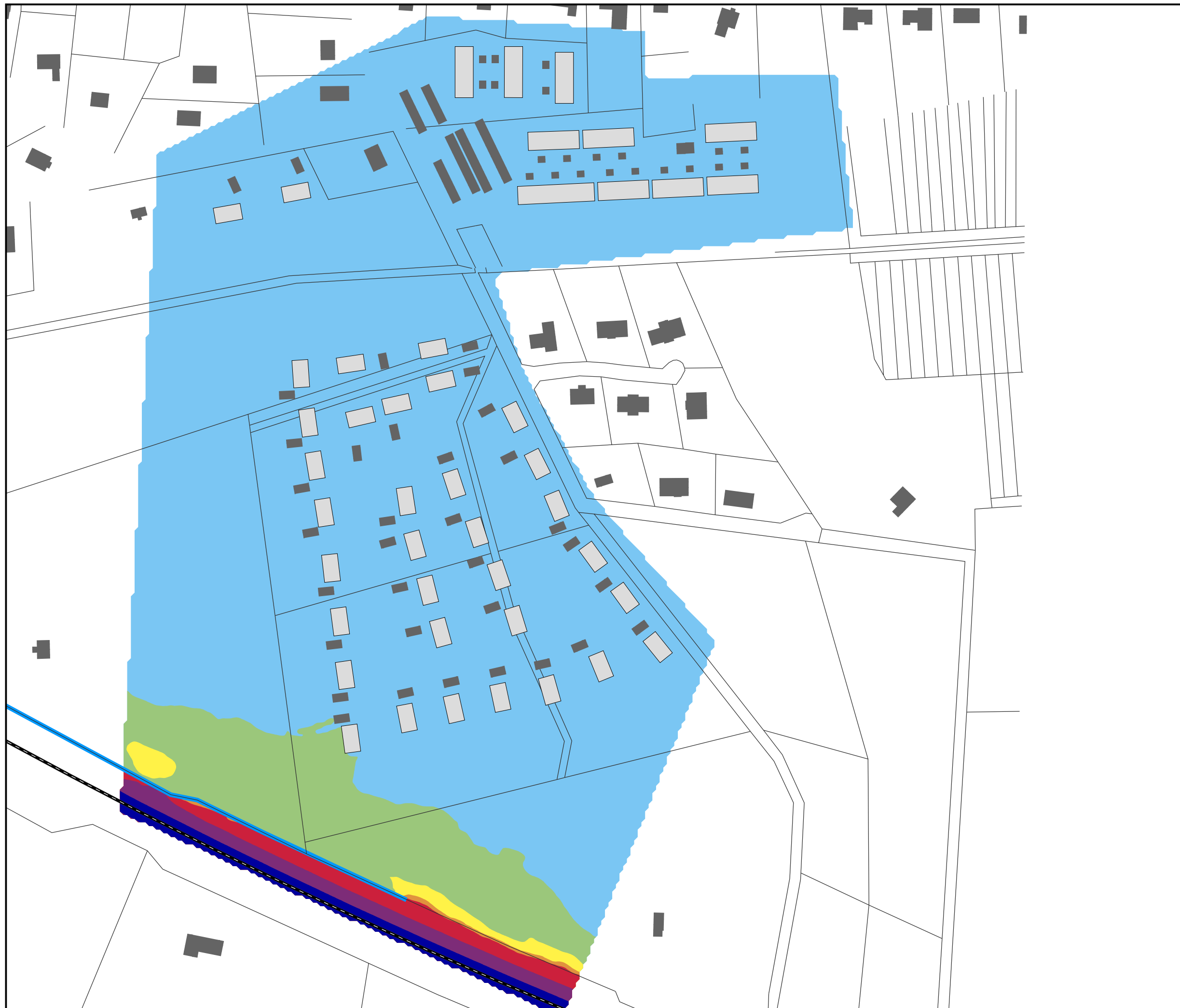
TECKENFÖRKLARING

- Väg
- Planerad Bostad
- Befintlig Bostad
- Bullerskyddsskärm
- Järnväg
- Icke Bostad



efterklang:
PART OF AFRY

Projektnummer: 780806
Kund: Efterklang
UTFÖRD AV:
NEM
GRANSKAD AV:
KIN
2020-04-07
Bilaga: B01



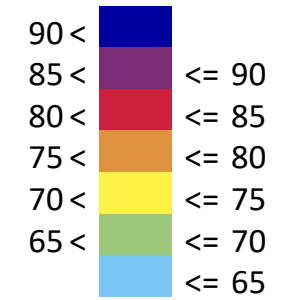
Trafikbuller

Situation år 2040

Ljudutbredning

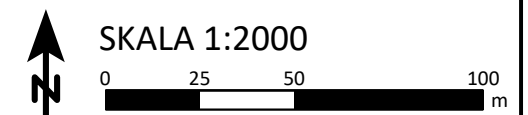
Spårnära bullerskydd

MAXIMAL LJUDNIVÅ
L_{max} i dBA



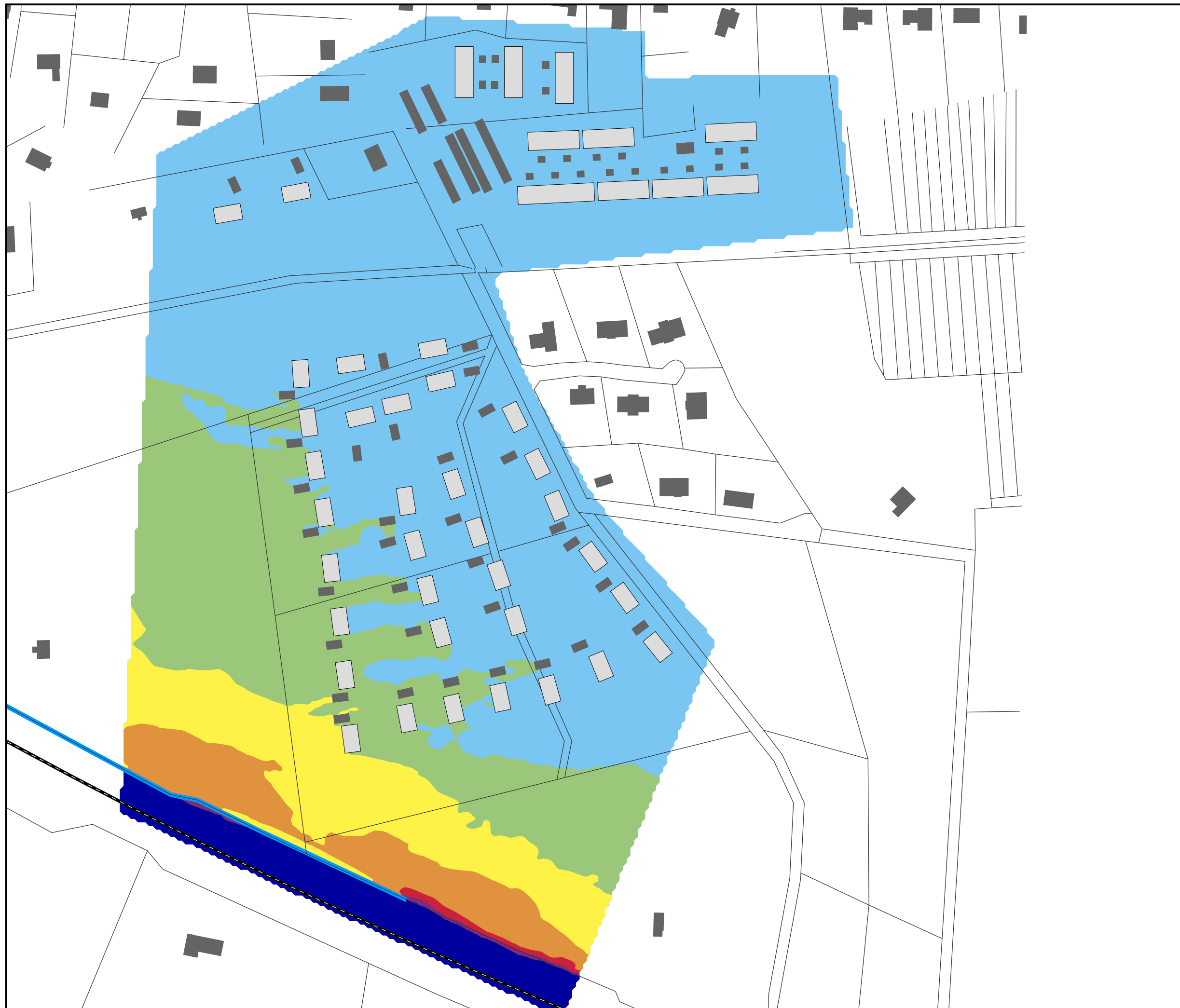
TECKENFÖRKLARING

- Väg
- Planerad Bostad
- Befintlig Bostad
- Bullerskyddsskärm
- Järnväg
- Icke Bostad



efterklang:
PART OF AFRY

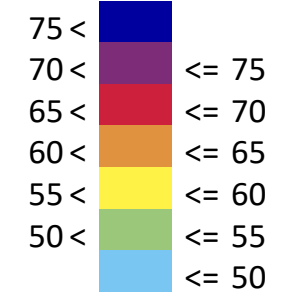
Projektnummer: 780806
Kund: Efterklang
UTFÖRD AV:
NEM
GRANSKAD AV:
KIN
2020-04-07
Bilaga: B02



Trafikbuller

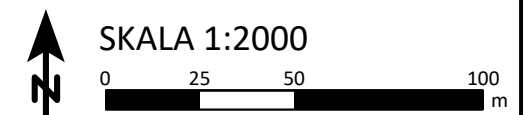
Situation år 2040
Ljudutbredning
Bullerskydd
Fastighetsgräns

EKVIVALENT LJUDNIVÅ
Leq i dBA



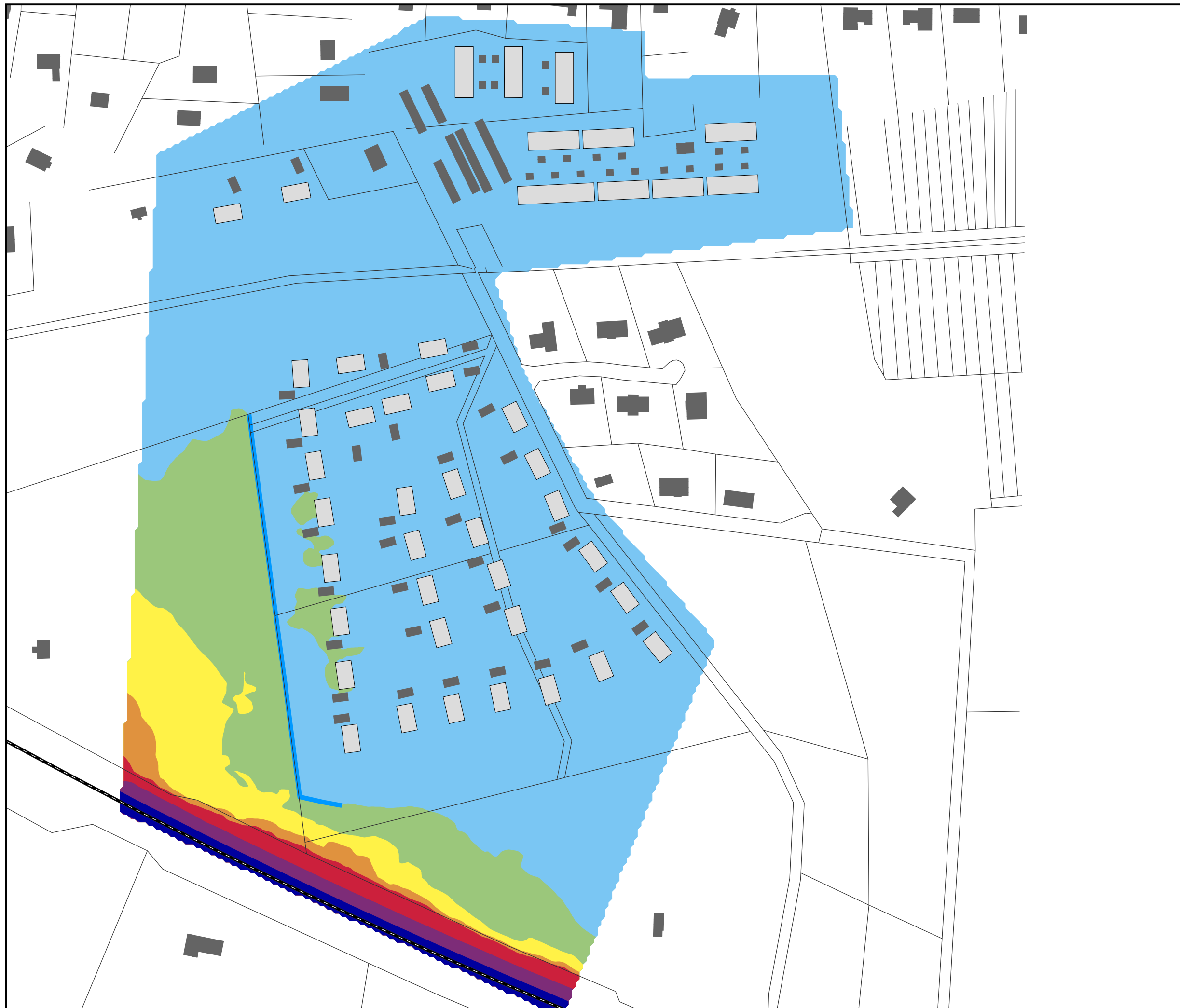
TECKENFÖRKLARING

- Väg
- Planerad Bostad
- Befintlig Bostad
- Bullerskyddsskärm
- Järnväg
- Icke Bostad



efterklang:
PART OF AFRY

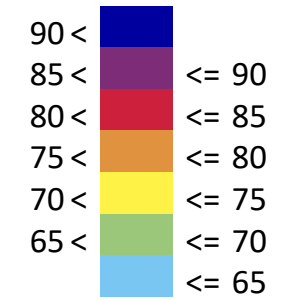
Projektnummer: 780806
Kund: Efterklang
UTFÖRD AV:
NEM
GRANSKAD AV:
KIN
2020-04-07
Bilaga: C01



Trafikbuller

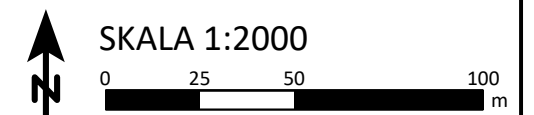
Situation år 2040
Ljudutbredning
Bullerskydd
Fastighetsgräns

MAXIMAL LJUDNIVÅ
L_{max} i dBA



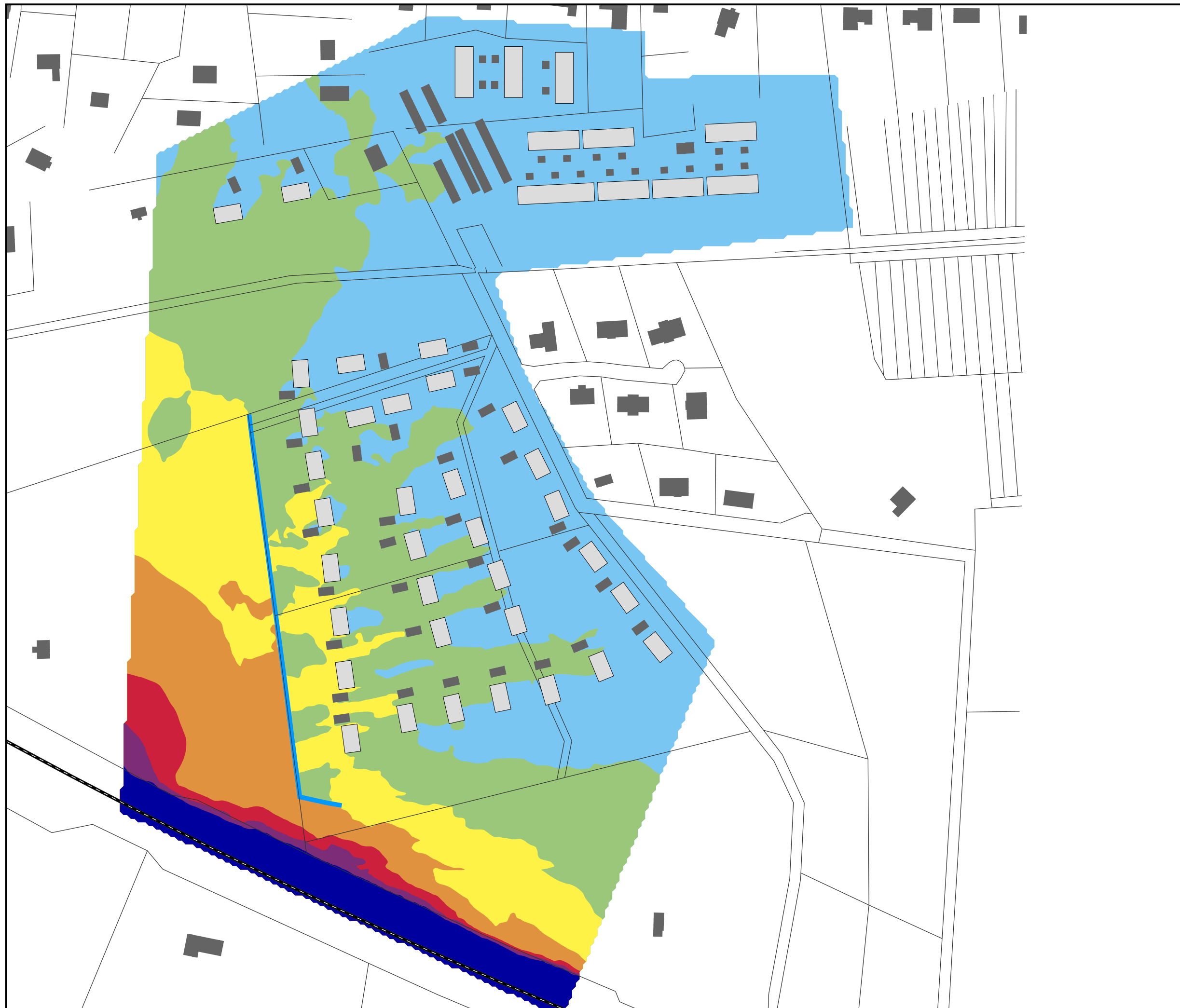
TECKENFÖRKLARING

- Väg
- Planerad Bostad
- Befintlig Bostad
- Bullerskyddsskärm
- Järnväg
- Icke Bostad



efterklang:
PART OF AFRY

Projektnummer: 780806
Kund: Efterklang
UTFÖRD AV:
NEM
GRANSKAD AV:
KIN
2020-04-07
Bilaga: C02



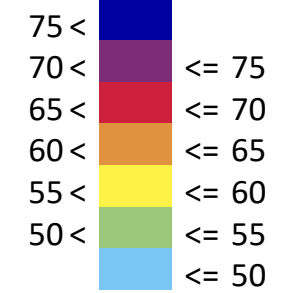
Trafikbuller

Situation år 2040

Ljudutbredning

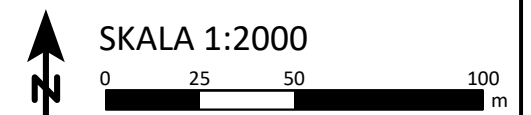
Lokala bullerskydd

EKVIVALENT LJUDNIVÅ
Leq i dBA



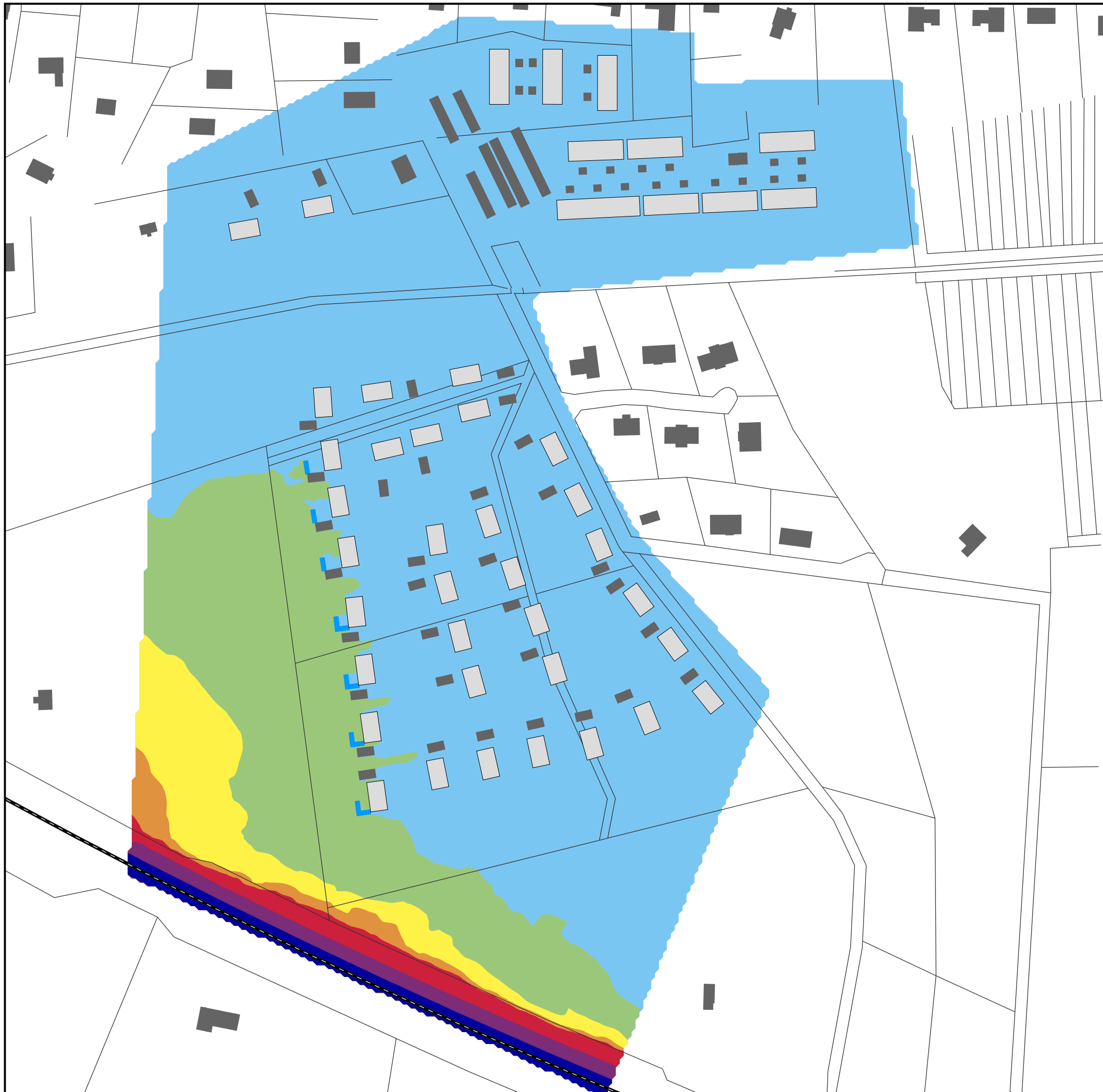
TECKENFÖRKLARING

- Väg
- Planerad Bostad
- Befintlig Bostad
- Bullerskyddsskärm
- Järnväg
- Icke Bostad



efterklang:
PART OF AFRY

Projektnummer: 780806
Kund: Efterklang
UTFÖRD AV:
NEM
GRANSKAD AV:
KIN
2020-04-07
Bilaga: D01



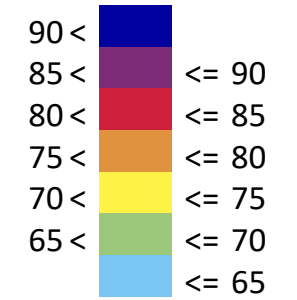
Trafikbuller

Situation år 2040

Ljudutbredning

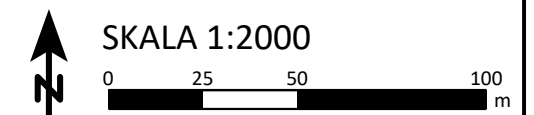
Lokala bullerskydd

MAXIMAL LJUDNIVÅ
L_{max} i dBA



TECKENFÖRKLARING

- Väg
- Planerad Bostad
- Befintlig Bostad
- Bullerskyddsskärm
- Järnväg
- Icke Bostad



efterklang:
PART OF AFRY

Projektnummer: 780806
Kund: Efterklang
UTFÖRD AV:
NEM
GRANSKAD AV:
KIN
2020-04-07
Bilaga: D02

